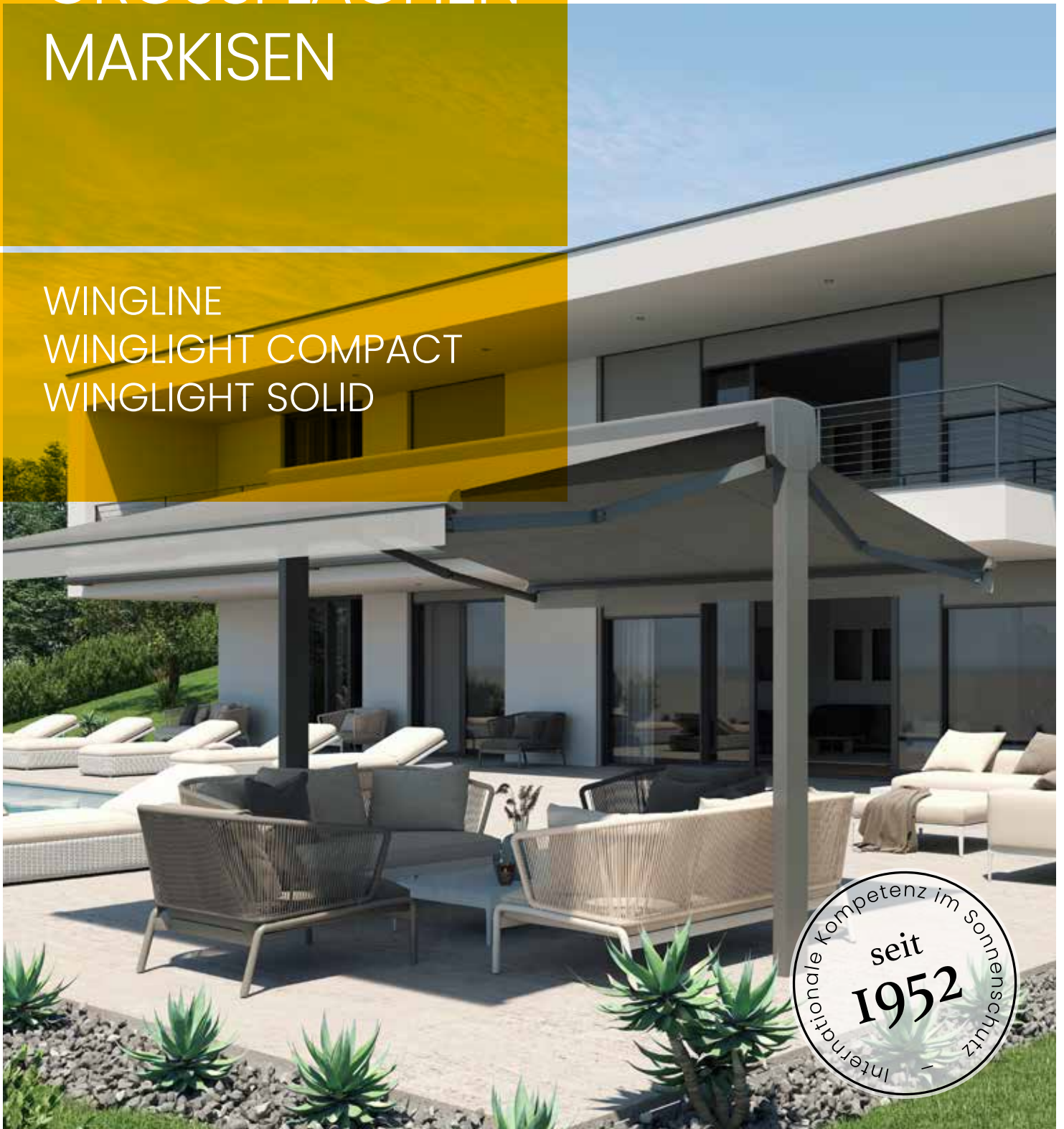
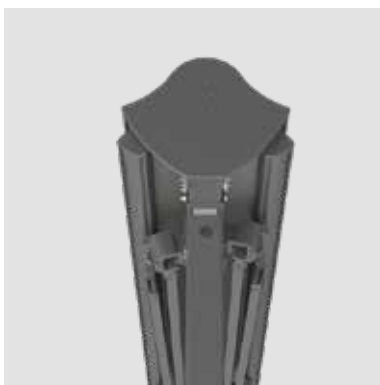


GROSSFLÄCHEN- MARKISEN

WINGLINE
WINGLIGHT COMPACT
WINGLIGHT SOLID



FÜR EINE EXTRAPORTION SCHATTEN



WINGLINE

Freistehende, doppelseitige Gelenkarmmarkise, die synchron nach beiden Seiten ausfährt und Flächen bis zu 58 m² beschatten kann.



WINGLIGHT COMPACT

Freistehende, doppelseitige Gelenkarmmarkise, die synchron nach beiden Seiten ausfährt und Flächen bis zu 38 m² beschatten kann.



WINGLIGHT SOLID

Freistehende, doppelseitige Gelenkarmmarkise, die asynchron nach beiden Seiten ausfährt und Flächen bis zu 49 m² beschatten kann.



VORTEILE

UNABHÄNGIGKEIT PUR

Entspannen unter einem kühlen Schatten an sonnigen Tagen genau dort, wo Sie es sich wünschen: am Pool, beim Grillen oder auf Ihrer Terrasse - mit unseren freistehenden Großflächengelenkarmmarkisen kein Problem. Diese Beschattungslösung wird auf zwei Stehern montiert, die auf einem befestigten Untergrund verankert sind. So ist eine flexiblere Montage möglich. Und das Beste: Mit einer breiten Auswahl an Varianten an hochwertigen Markisenstoffen und Gestellfarben können Sie gleichzeitig auch Ihren Garten optisch aufwerten.

Schützen Sie sich vor der Sonne, Hitze und neugierigen Blicken mit unser freistehenden Markise - und das genau an dem Ort, den Sie bevorzugen. Produziert in Österreich, maßgeschneidert nach Ihren Anforderungen und von höchster Qualität, so dass Sie noch lange Freude haben werden.

UNTERSCHIEDLICHE BEFESTIGUNGSMÖGLICHKEITEN

Je nach Modell ergeben sich unterschiedliche Befestigungsmöglichkeiten. So kann die WINGLINE mit einem verzinkten und pulverbeschichteten Stahlträger mit einer Bodenplatte am Untergrund verschraubt werden. Bei der WINGLIGHT ergeben sich gleich drei Befestigungsmöglichkeiten. Entweder mittels Bodenhülse, Auslegerfuß oder wiederum mittels Flanschplatte, die mit dem Untergrund verschraubt wird.

5 JAHRE ODER 7 JAHRE GARANTIE

Wie alle unsere Markisen sind auch die WINGLINE- und die WINGLIGHT- Serie CE-geprüft. Hochwertige und korrosionsbeständige Materialien und Beschichtungen garantieren Ihnen ein langlebiges Produkt, an dem Sie sich mit jedem Sonnenstrahl erfreuen können.

BEDIENMÖGLICHKEITEN

Wählen Sie zwischen verkabeltem Motor, Funkmotor oder dem Funkmotor Somfy io homecontrol®, der eine nahtlose Integration in ein Smart Home-System ermöglicht. Erweitern Sie den Komfort z.B. mittels eines Windsensors und/oder Sonnensensors.



230 V Motor



Funkmotor



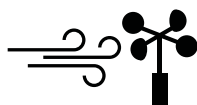
Smart Home

HIGHLIGHTS UND ZUBEHÖR



SMART HOME

Produkte von **WOUNDWO** sind flexibel einsetzbar und mit unterschiedlichsten Smart Home-Systemen kompatibel - egal ob komplett automatisiert oder via Smartphone oder Fernbedienung steuerbar.



WIND-, LICHT-, UND REGENSENSOR

Wenn Grenzwerte für Wind und Helligkeit über- oder unterschritten werden, fährt Ihr Produkt automatisch ein oder aus. Zusätzlich kann auch die Reaktion auf Regen gesteuert werden - machen Sie Ihren Sonnenschutz smart!

HEIZSTRAHLER

An kühlen Abenden wärmen Sie unsere designorientierten und leistungsstarken Infrarotheizstrahler, die entweder am Produkt oder an der Fassade befestigt werden. Steuern Sie Ihren Heizstrahler gemeinsam mit der Beschattung per Fernbedienung!



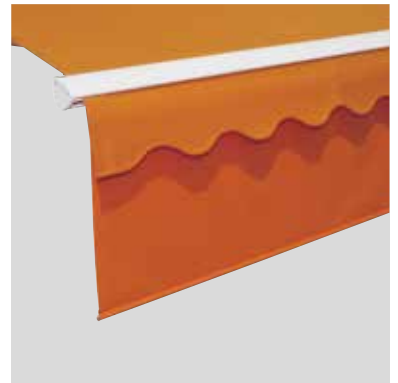
STARKE ARME

Für die Verlässlichkeit und Langlebigkeit einer Markise ist eine herausragende Mechanik besonders wichtig. Alle **WOUNDWO**-Gelenkarmmarkisen sind ausgereifte Qualitätsprodukte mit besonders starken Gelenkarmen. Der **WINGLINE**-Gelenkarm ist mit einem 4-fach Seilzug, die **WINGLIGHT**-Serie mit einem Multiflex-Kraftbandes und einem 2-fach Federzug ausgestattet, die mit 70.000 garantierten Bewegungsabläufen getestet sind und extremsten Belastungen stand halten.



VARIOVOLANT / VARIOMOTION

Ein Variovolant ist ein zusätzlicher Volant, der an der Vorderseite der Markise bis zu 1500 mm senkrecht ausgefahren werden kann. Der Variomotion ist ein mit 24V betriebener, elektrischer Variovolant (max 1350 mm), welcher bei der **WINGLINE**-Serie mit Funkbedienung komfortabel und flüsterleise bedient werden kann. Bei der **WINGLIGHT** ist die Bedienung mittels Handkurbel möglich.



LICHTENLEISTENSYSTEM LIGHTVIEW

WINGLINE

Mehr Licht auf der Terrasse gewünscht? Mit unserem Lichtleistensystem Lightview kein Problem. Ein durchgehender Lichtstreifen in einem natureloxiertem Aluminium Profil bringt auf Knopfdruck bis zu 720 Lumen dimmbare Lichtstärke pro lfm auf Ihre Terrasse. Und das Beste: die montierte Leiste lässt sich sehr leicht in einem Bereich von +/- 45° schwenken.

WINGLIGHT COMPACT

LED-Lichtleiste im Steher. Sie können die Leiste entweder an der Innenseite der Steher, an der Außenseite oder sogar an allen vier Ecken des Stehers anbringen.

Bei der **WINGLIGHT SOLID** können auch das Tragrohrprofil und das optional mögliche Revisionsprofil mit LEDs versehen werden. Dadurch haben Sie die Freiheit, die optimale Positionierung zu wählen und das Licht so zu platzieren, dass es Ihren individuellen Bedürfnissen entspricht.



FARBEN, DESSINS UND STOFFE

DESSINS UND STOFFE

Werfen Sie mit einem geschulten Fachhändler einen Blick in die -Kollektion und gehen Sie auf Entdeckungstour – viele Farben, Dessins in Uni, Multistreifen sowie Blockstreifen und Stoffe wie Acryl und Polyester erwarten Sie!

UV-SCHUTZ

Acrylstoffe sind hochwertige Markisengewebe, die mit einer Reihe von Ausrüstungen versehen werden, so dass sie für den anspruchsvollen Einsatz im Außenbereich ideal geeignet sind. Der UV-Schutz der Stoffe nach UV-Standard 801 variiert von Faktor 40 – 80.

TEXGARD – EASY-CLEAN

Durch eine spezielle Textilveredelung verfügen diese Stoffe über besonders nützliche Eigenschaften. Dazu zählen eine geringe Anschmutzbarkeit des Stoffes, eine hohe Wasserabweisung und eine reduzierte Oberflächenspannung. Durch die besondere Art der Fixierung des Materials bleibt dieser Effekt auch außerordentlich lange erhalten. So wird das Eindringen von Feuchtigkeit, Wasser und Schmutz bestmöglich verhindert.

LUMERA ALL-WEATHER

Die All-Weather Qualität spiegelt sich in einem einseitig beschichtetem Gewebe, das aus spinndüsen-gefärbtem Markenacryl gefertigt wird, wieder. So wird optimaler Sonnenschutz mit einem Schutz vor Niesel oder leichtem Regen (Neigung min. 14°) kombiniert.

ÖKO-TEX STANDARD 100

Der Öko-Tex Standard 100 ist ein Prüf- und Zertifizierungssystem, welches Ihnen versichert, dass die Textilprodukte die Grenzwerte für bestimmte gesundheitsgefährdende Schadstoffe einhalten.



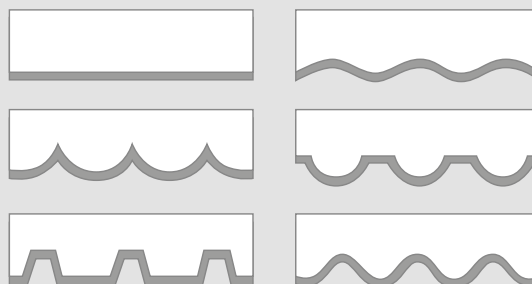
GESTELLFARBEN

Bei über 200 RAL-Gestellfarben und mehr als 350 Stoffen findet jeder bei **WOUNDWO** seine Lieblingsmarkise – seien die Wünsche auch noch so ausgefallen! Für nahezu alle Dimensionen und Ausführungen gibt es ein perfektes Markisen-Modell.



VOLANTFORMEN

Es gilt nicht nur den Stoff für die Markise auszusuchen – entscheiden Sie auch, wie der Volant dazu aussehen soll. Sie haben die Wahl zwischen 6 verschiedenen Volantformen und den unterschiedlichsten Farben für die Einfassbänder.





WINGLINE



GROSSFLÄCHENMARKISE
 Stoff in geschlossener Markise
 Max. Breite 7000 mm
 (beliebig erweiterbar)
 Max. Ausfall 2 x 4500 mm

Die WINGLINE ist eine freistehende, doppelseitige Gelenkarmmarkise, die synchron nach beiden Seiten ausfährt und Flächen bis zu 58 m² beschatten kann. Basis ist ein zentrales, stabiles Montagerohr der Dimension 80 x 80 mm, woran die beiden Gelenkarmpaare gegenüberliegend mit speziellen Armhaltern befestigt sind. Das Schutzdach besteht aus einem 3-teiligen, strangepressten Aluminiumprofil und ist mit den gegossenen Aluminium-Seitenteilen verschraubt.

IHRE VORTEILE

- 7 Jahre Garantie
- Markisentuch fährt in die Kassette komplett ein
- Funkmotor io homecontrol Standard
- smarte Steuerung optional
- Variovolant optional
- LED-Lichtleiste optional
- Infrarot-Heizstrahler als Zubehör
- über 200 RAL-Farben und über 350 Stoffe
- Stoffe witterungsbeständig, schmutzabweisend und lichtecht
- gute Windstabilität

BEDIENUNG



VARIOVOLANT
 Dieses zusätzliche Markisentuch ist im Ausfallprofil von Gelenkarmmarkisen integriert. Motorisiert oder per Kurbel ausgestattet, schützt Sie der Variovolant ideal vor tief stehender Sonne.



STAHLSTEHER
 Die gesamte Markise wird von zwei Stehern aus verzinktem und pulverbeschichtetem Stahl getragen, die mittels großdimensionierten Bodenplatten mit dem Untergrund verschraubt werden.

WINGLIGHT COMPACT



Die WINGLIGHT COMPACT ist eine freistehende, doppelseitige Gelenkarmmarkise, mit einer zentralen Tuchwelle und einem Motorantrieb, so dass die Markisentücher auf beiden Seiten synchron ausfahren und eine Fläche von maximal 38,5 m² beschattet werden kann. Die gesamte Doppelgelenkarmmarkise wird von zwei massiven Aluminium-Stehern getragen, die mittels Auslegerfüßen mit dem Untergrund verschraubt werden.

IHRE VORTEILE

- 5 Jahre Garantie
- 1-Wellensystem, 1 Motor
- Befestigung mittels Auslegerfüße, Flanschplatten oder Bodenhülsen
- Beschwerungsbox
- Markisentuch fährt vollständig in die Kassette ein
- Funkmotor io homecontrol Standard
- smarte Steuerung optional
- Variovolant optional
- LED-Lichtleiste im Steher optional
- Infrarot-Heizstrahler als Zubehör
- über 200 RAL-Farben und über 350 Stoffe
- Stoffe witterungsbeständig, schmutzabweisend und lichtecht
- gute Windstabilität

BEDIENUNG



230 V Motor



Funkmotor



Smart Home



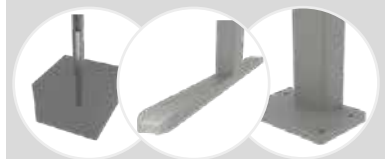
GROSSFLÄCHENMARKISE

Stoff in geschlossener Markise
Max. Breite 5500 mm
Max. Ausfall 2 x 3500 mm
Max. Höhe 3000 mm



VARIOVOLANT

Dieses zusätzliche Markisentuch ist im Ausfallprofil von Gelenkarmmarkisen integriert. Per Kurbel ausgestattet, schützt Sie der Variovolant ideal vor tief stehender Sonne.



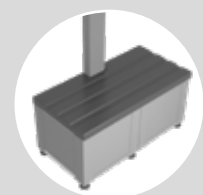
Bodenhülse

Auslegerfuß

Flanschplatte

MONTAGEVARIANTEN

Stahlsteher Befestigung mittels Auslegerfüßen oder optional mit Flanschplatten bzw. Bodenhülsen.



BESCHWERUNGSBOX

Durch diese Montageoption wird eine sichere und stabile Basis geschaffen, ohne dass aufwendige und teure Fundamentarbeiten erforderlich sind.



WINGLIGHT SOLID



Die WINGLIGHT SOLID ist eine freistehende, doppelseitige Gelenkarmmarkise, mit zwei Tuchwellen und zwei Motorantrieben, so dass die beiden Markisenseiten einzeln bedient und die Markisentücher auch separat ausgefahren werden können. Die gesamte Doppelgelenkarmmarkise wird von zwei massiven Aluminium-Stehern getragen, die mittels Flanschplatten mit dem Untergrund verschraubt werden. Die maximale Beschattungsfläche liegt hier bei 49 m².

IHRE VORTEILE

- 5 Jahre Garantie
- 2-Wellensystem, 2 Motoren
- Befestigung mittels Flanschplatten, Auslegerfüße oder Bodenhülsen
- Beschwerungsbox
- Markisentuch fährt vollständig in die Kassette ein
- Funkmotor io homecontrol Standard
- smarte Steuerung optional
- Variovolant optional
- LED-Lichtleiste im Steher, Tragrohrprofil und Revisionsprofil optional
- Infrarot-Heizstrahler als Zubehör
- über 200 RAL-Farben und über 350 Stoffe
- Stoffe witterungsbeständig, schmutzabweisend und lichtecht
- gute Windstabilität

BEDIENUNG



230 V Motor



Funkmotor



Smart Home



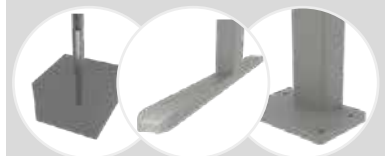
GROSSFLÄCHENMARKISE

Stoff in geschlossener Markise
Max. Breite 7000 mm
Max. Ausfall 2 x 3500 mm
Max. Höhe 3250 mm



VARIOVOLANT

Dieses zusätzliche Markisentuch ist im Ausfallprofil von Gelenkarmmarkisen integriert. Per Kurbel ausgestattet, schützt Sie der Variovolant ideal vor tief stehender Sonne.



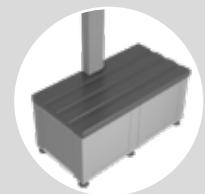
Bodenhülse

Auslegerfuß

Flanschplatte

MONTAGEVARIANTEN

Stahlsteher Befestigung mittels Flanschplatten oder optional mit Auslegerfüßen bzw. Bodenhülsen.



BESCHWERUNGSBOX

Durch diese Montageoption wird eine sichere und stabile Basis geschaffen, ohne dass aufwendige und teure Fundamentarbeiten erforderlich sind.



SUNLIGHT DESIGN – MADE IN AUSTRIA:

Wir von **WOUNDWO**, genau so wie unsere Fachhandelspartner, verstehen unter Sonnenschutz mehr als nur „Beschattung“: Sowohl in der Entwicklung, als auch im Vertrieb unserer Produkte steht immer die Verbindung von optimaler Funktionalität mit höchstmöglicher Langlebigkeit, und die Kombination von individuellen Anforderungen mit ansprechendem Design im Vordergrund. Deshalb sind all unsere Produkte Maßanfertigungen. Ganz gleich, ob Sie Ihre Terrasse oder Fassade, ein Fenster, einen Balkon, eine Wohnung oder ein ganzes Haus ausstatten möchten; ganz gleich, ob Sie nach einer Markise suchen, nach Raffstore, Rollläden, Fensterläden oder innenliegenden Lösungen – die Produktwelt des Vollsortimenters **WOUNDWO** bietet die richtige Antwort!

Verbessern Sie Ihre Lebensqualität, gönnen Sie sich echten Komfort, sparen Sie Energie, schützen Sie Ihre Privatsphäre. Genießen Sie nicht irgendein Sonnenschutzprodukt, sondern IHR ganz Individuelles – das alles und mehr, mit **WOUNDWO** Sonnenschutz!

DAS SORTIMENT

- GELENKARMMARKISEN
- SENKRECHTMARKISEN
- TERRASSENMARKISEN
- SEITENWANDMARKISEN
- TERRASSENDÄCHER
- RAFFSTORE UND AUSSENJALOUSIEN
- ROLLLÄDEN
- FENSTERLÄDEN
- INSEKTENSCHUTZ
- SONNENSCHUTZ INNEN



PRODUKT- ÜBERSICHT

PRODUKT	WINGLINE	WINGLIGHT COMPACT	WINGLIGHT SOLID
Breite*	2000 -7000 mm	2000 -5500 mm	2000 -7000 mm
Ausfall*	2 x 1500 - 4500 mm	1500 - 3500 mm	1500 - 3500 mm
Gestellfarben	Alle RAL K7 CLASSIC Farben	Alle RAL K7 CLASSIC Farben	Alle RAL K7 CLASSIC Farben
Standardantrieb	Funkmotor io homecontrol	Funkmotor io homecontrol	Funkmotor io homecontrol
Maximaler Neigungswinkel abh. von Wand oder Deckenmontage	40°	30°	30°
Funkmotor	✓	✓	✓
Motor verkabelt	✓	✓	✓
Volantheöhe 200 mm	✓	✓	✓
Volantheöhe 210-700 mm	✓	✓	✓
Variovolant mit Kurbel	✓	✓	✓
Beschwerungsbox	-	✓	✓
LED Lichtleiste	✓	✓**	✓***
Infrarot Heizsystem	✓	✓	✓
Sonnen- Windsensor	✓	✓	✓
Winterschutzhülle	✓	✓	✓

* Abhängig von Produktausführung

** Auf der Innenseite der Steher, auf deren Außenseite oder an allen 4 Ecken des Stehers möglich

*** Auf der Innenseite der Steher, auf deren Außenseite oder an allen 4 Ecken des Stehers und über die gesamte Tragrohrlänge möglich

WOHNEN DRINNEN WOHNEN DRAUSSEN

WO&WO Sonnenlichtdesign GmbH & Co KG
Hafnerstraße 193, 8054 Graz, AUSTRIA
www.woundwo.com

IHR **WOUNDWO**-FACHHÄNDLER

© **WOUNDWO**, Q2 2024